

A medida que las organizaciones deciden estandarizar y hacer más eficientes los principales procesos comerciales, se torna cada vez más necesario interconectar la información no estructurada con las operaciones altamente estructuradas. La aplicación de SAP® Extended Enterprise Content Management por Open Text puede ayudarle a superar este desafío.



CONEXIÓN DE CONTENIDOS CORPORATIVOS CON SAP® BUSINESS SUITE

MEJORE LA PRODUCTIVIDAD Y REDUZCA RIESGOS CON SAP® EXTENDED ECM

¿Por qué debo conectar contenidos no estructurados a procesos estructurados?

La mayoría de las empresas y organismos gubernamentales de la actualidad han invertido en aplicaciones corporativas, tales como planificación de recursos corporativos, gestión de relaciones con clientes y gestión de la cadena de suministro para respaldar sus principales procesos comerciales. Estas aplicaciones han resultado ser valiosas en cuanto a las mejoras de la eficacia operativa. Son ideales para gestionar información de transacciones altamente estructuradas, tales como direcciones, números de clientes y números de pedidos utilizados en procesos comerciales.

Del mismo modo, al enfrentar una gran cantidad de información no estructurada en aumento: mensajes de correo electrónico, diapositivas de presentaciones, contratos, teléfonos, currículum vitae y mucho más, muchas organizaciones han adoptado aplicaciones Enterprise Content Management (gestión de contenidos empresariales, ECM) para la coordinación y el control de esos contenidos. Las aplicaciones de EMC ofrecen diversos servicios para ayudar a los usuarios a crear, ayudar, compartir, almacenar, archivar y finalmente deshacerse de esos contenidos.

No obstante, hasta ahora, los mundos de procesos comerciales estructurados y los contenidos no estructurados han existido en forma aislada y paralela entre sí. En muchas oportunidades, las grandes organizaciones observaban que ello podría ocasionar problemas serios. En casi todos los procesos dirigidos a clientes o asociados se intercambia una gran cantidad de información no estructurada. Apenas llega o se genera esta información, su autor y receptor comprenden todo el contexto y, por ende, su importancia. Sin embargo, esa memoria se reduce rápidamente y los contenidos, almacenados al azar en los equipos de escritorios, unidades compartidas o aplicaciones independientes, efectivamente se pierden para la organización. Incluso sin una persona recopila su

existencia y ubicación, no se mantiene ningún tipo de conexión entre el contenido en sí mismo y el contexto de los procesos comerciales que lo hicieron relevante en primer lugar. Asimismo, la falta de información confiable relacionada con los procesos comerciales es una de las causas más importantes de riesgos legales que enfrentan las grandes compañías en la actualidad.

SAP® Extended ECM por Open Text

A fin de solucionar la desconexión existente entre los procesos estructurados y la información no estructurada, SAP ofrece una solución innovadora. La aplicación SAP® Extended Enterprise Content Management (SAP Extended ECM) por Open Text se integra con el software de SAP Business Suite como la aplicación SAP ERP. La aplicación SAP Extended ECM permite la gestión de contenido no estructurado en el contexto de procesos y transacciones compatibles con las aplicaciones de su empresa, lo que le permite generar procesos comerciales con mayores contenidos.

Como se muestra en el cuadro, la principal funcionalidad radica en la gestión de documentos (control de versiones, control de accesos y aprobaciones), colaboración (con espacios de trabajo compartidos, flujos de trabajo de aprobaciones y gestión de registros durante todo el ciclo de vida de ambos registros físicos y electrónicos) y para archivar (para tener acceso a información archivada en cualquier medio de almacenamiento).

Gracias a SAP Extended ECM, los usuarios del software de SAP pueden adjuntar documentos no estructurados y espacios de trabajo de ECM enteros a transacciones en aplicaciones SAP y ya no tendrán que iniciar sesión en varias aplicaciones para encontrar información. Los usuarios de otras aplicaciones podrán obtener acceso a la información de SAP mediante la interfaz SAP Extended ECM, lo que les permite aprovechar los contenidos de SAP sin necesidad de tener capacitación intensiva.

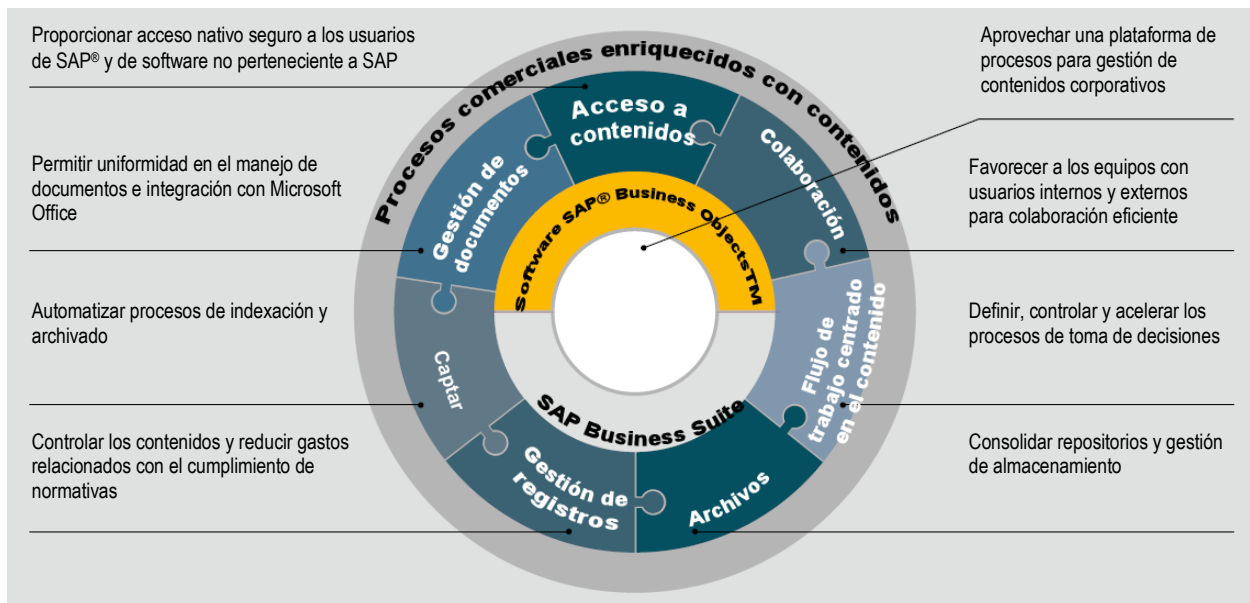


Gráfico: Procesos comerciales con mayores contenidos gracias a SAP Extended ECM

SAP Extended ECM además ha sido diseñado para reducir el costo total de titularidad desde la perspectiva de TI. El producto cuenta con el respaldo de la plataforma de tecnología SAP NetWeaver® y utiliza las herramientas de gestión de usuario SAP para reducir los costos administrativos generales. A continuación se describen algunas maneras en las que se puede beneficiar.

Mejorar la productividad. Generar contenidos accesibles

En muchos entornos, los usuarios comerciales deben iniciar sesión en varios sistemas y buscarlos de manera independiente para obtener toda la información relacionada con una transacción en particular. Esta falta de eficiencia puede afectar severamente en la capacidad de respuesta organizativa.

SAP Extended ECM mejora la productividad al proporcionar acceso unificado de 360 grados a información estructurada y no estructurada en diversas interfaces.

Los usuarios del software SAP tienen acceso a sus interfaces SAP estándar, lo que les facilita aprender y usar la totalidad de la funcionalidad de SAP Extended ECM. Además podrá extender el acceso a los usuarios de contenidos de SAP y fuera de SAP mediante la interfaz web de SAP Extended ECM, que habilita a los usuarios que necesitan formar parte del proceso en general, pero que no necesitan (o no deberían necesitar) acceso directo a las aplicaciones corporativas de SAP.

Habilitar equipos. Herramientas de colaboración

Los procesos de negocios se pueden ejecutar por departamentos, divisiones y regiones e incluso entre diferentes organizaciones fuera de los límites. SAP Extended ECM le permite incluir en los procesos de colaboración a todas las partes interesadas que correspondan, dentro y fuera de la organización.

En el caso de los proyectos internos, SAP Extended ECM permite la colaboración de equipos con diversas funciones, por ejemplo,

espacios de trabajo para equipos de proyectos, foros de debate, flujos de trabajo de aprobaciones en colaboración, tareas y encuestas. En el caso de los proyectos que comprenden partes interesadas externas, SAP Extended ECM extiende la capacidad, que le permitirá instalar espacios de trabajo y un entorno seguro externo a la red donde podrá compartir documentos. Dado que la interfaz se basa en la Web, los asociados sólo necesitarán un navegador, un nombre de usuario y una contraseña para integrarse a sus procesos.

Reducción del riesgo legal. Gestión de registros corporativos

El crecimiento exponencial de contenidos no estructurados y sin gestionar constituye un riesgo legal y normativo en aumento para diversas organizaciones. Si no sabe dónde se encuentra su contenido no estructurado, quién tiene acceso a éste, si aún tiene valor o si se lo debe eliminar, esta falta de certeza impone un riesgo tangible a su organización. Es posible que los contenidos valiosos no se aprovechen completamente, que las personas equivocadas

tengan acceso a éstos o que se pierdan en caso de desastre. Asimismo, es posible que se guarden contenidos obsoletos sin necesidad, lo que aumenta los costos de almacenamiento y se los podría utilizar como prueba en caso de acciones judiciales. La retención y el control de contenidos sujetos a auditoría también son necesarios para cumplir con diversas normativas.

SAP Extended ECM reduce estos riesgos mediante la aplicación de clasificaciones de gestión de registros a los contenidos para controlar todo su ciclo de vida desde la creación, pasando por el archivado hasta su eliminación. SAP Extended ECM le permite aplicar clasificaciones de gestión de registros a todos los contenidos no estructurados, ya sea agregado por usuarios que trabajan en la interfaz de ECM o en interfaces nativas de SAP. Se puede configurar para aplicar clasificaciones de gestión de registros a los documentos automáticamente, que elimina a los usuarios la necesidad de clasificar los documentos en forma manual y los ayuda a asegurarse de que las clasificaciones se realizan de forma precisa y uniforme. La función de gestión de registros ha sido certificada ya que cumple con la legislación 5015.2 del Departamento de Defensa de los Estados Unidos sobre la gestión de registros.

Naturalmente, no todos los contenidos de las empresas tienen formato electrónico. SAP Extended ECM además le permite realizar un seguimiento de la ubicación, gestionar la circulación, el espacio en el depósito y controlar el ciclo de vida de objetos físicos, tales como cajas de archivos, DVD, revistas, libros o cualquier otro tipo de objeto físico.

Reducción de gastos de almacenamiento. Digitalización de procesos en papel

Aunque SAP Extended ECM ofrece una forma de seguir y gestionar cajas de archivos en papel, puede obtener mayor reducción de costos si digitaliza los archivos en papel e integra el contenido de esos documentos a los principales procesos de negocios. Al digitalizar el papel, se puede eliminar el costo del espacio de almacenamiento físico; el riesgo de pérdida debido a incendios, inundaciones u otro tipo de desastres se reduce en gran medida y el contenido se pone a disposición para todos los usuarios al mismo tiempo en formato electrónico.

SAP Extended ECM es compatible con la digitalización de papel mediante la función de escáner. Ello le permite conectar un escáner y efectuar versiones digitalizadas de documentos de papel al repositorio central de ECM, donde se los podrá controlar y utilizar de manera más efectiva. La función además es compatible con el reconocimiento de código de barras, que permite la recepción veloz de información basada en papel.

Reducción de costos operativos de TI. Contenidos y datos de archivos

Otro desafío muy costoso de las organizaciones de TI consiste en gestionar los grandes volúmenes de información (estructurada y no estructurada) generada todos los días por los clientes. SAP Extended ECM ofrece funcionalidad de archivos que le permite descargar datos y documentos de bases de datos SAP de producción a un archivo. Este archivo comprime el contenido, elimina los

duplicados de contenidos y reduce la gestión de archivos. De esta manera, es posible aprovechar los dispositivos de almacenamiento de bajo costo y, al mismo tiempo, continuar permitiendo que los contenidos archivados sean accesibles a los usuarios finales. Como resultado, los costos de almacenamiento de contenidos se reducen significativamente, se minimiza el tiempo de generación de copias de seguridad de la base de datos y se optimiza el rendimiento del sistema de producción.

Finalmente, si tiene intenciones de actualizar sus aplicaciones SAP o discontinuar una aplicación anterior, podrá utilizar la funcionalidad de archivos de SAP Extended ECM para archivar datos y documentos de su base de datos SAP de producción antes de realizar la actualización. De esta manera, se reduce el tiempo de inactividad del sistema durante la actualización y se mejoran los requisitos de almacenamiento y rendimiento del sistema actualizado. SAP Extended ECM está certificado para el componente SAP NetWeaver Information Lifecycle Management y es la solución de archivos preferida para complementar el método de extracción de datos.

Más información

Para obtener más información sobre la manera de utilizar SAP Extended ECM para mejorar la gestión de documentos y reducir costos, comuníquese con su representante de SAP o visite nuestro sitio web:

www.sap.com/solutions/solutionextensions/index.epx

Resumen

La desconexión entre los contenidos estructurados en aplicaciones corporativas y los contenidos no estructurados (que podrían residir en sistemas dispares) constituye un importante desafío comercial. La aplicación SAP® Extended Enterprise Content Management (SAP Extended ECM) por Open Text acorta esta brecha al captar los contenidos no estructurados en una aplicación de ECM integral y probada que se integra de manera estrecha con el software SAP Business Suite.

Desafíos comerciales

- Acorta la brecha entre la información estructurada en las aplicaciones SAP Business Suite y la información no estructurada relacionada.
- Mejora la eficiencia de los pasos centrados en contenidos de los procesos comerciales gestionados dentro de las aplicaciones SAP.

Funciones principales

- **Acceso y generación de contenidos:** permite a los usuarios comerciales aportar ideas, desarrollar, compartir, comentar y aprobar de manera rápida cualquier tipo de contenido no estructurado, recuperar contenidos de cualquier fuente autorizada y visualizarla mediante diversas interfaces.
- **Integración con software SAP:** el contenido no estructurado integrado mejora cualquier proceso compatible con el software SAP y permite la carga automática de metadatos relacionados.
- **Archivado de contenidos:** almacena los contenidos en un archivo seguro.
- **Uso de escáner:** utilización del escáner con documentos en papel para luego ingresarlos a la aplicación de ECM.
- **Gestión de registros:** controla todo el ciclo de vida de los contenidos corporativos no estructurados con la funcionalidad certificada por la legislación 5015.2 del Departamento de Defensa de los Estados Unidos.

Beneficios comerciales

- **Aumente la eficiencia de procesos centrados en los contenidos** al permitir el fácil acceso a los contenidos no estructurados dentro del contexto de transacciones y procesos comerciales.
- **Aumente la productividad de los usuarios comerciales** al eliminar el tiempo que se pierde para encontrar o recrear contenidos no estructurados relacionados con procesos comerciales y al incentivar la colaboración.
- **Reduzca el riesgo** asociado con los contenidos no estructurados al controlar la totalidad del ciclo de vida.
- **Reduzca costos** al digitalizar documentos en papel, reducir requisitos de almacenamiento, facilitar copias de seguridad de bases de datos y optimizar el rendimiento del sistema.

Más información

Comuníquese con su representante de SAP o ingrese a nuestro sitio web:

www.sap.com/solutions/solutionextensions/index.epx

50 096 623 (09/08)

©2009 por SAP AG.

Todos los derechos reservados. SAP, R/3, SAP NetWeaver, Duet, PartnerEdge,

ByDesign, SAP Business ByDesign y otros productos y servicios de SAP que se mencionan en este documento, además de sus respectivos logotipos, son marcas comerciales o marcas comerciales registradas de SAP AG en Alemania y otros países.

Business Objects y el logotipo de Business Objects, BusinessObjects, Crystal Reports, Crystal Decisions, Web Intelligence, Xcelsius, y otros productos y servicios de Business Objects que se mencionan en este documento, además de sus respectivos logotipos, son marcas comerciales o marcas comerciales registradas de Business Objects S.A. en los Estados Unidos y en otros países. Business Objects es una empresa de SAP.

Los demás nombres de productos y servicios mencionados son marcas comerciales de sus respectivos países. Los datos contenidos en el presente documento se han incluido sólo a fines informativos. Las especificaciones de productos nacionales podrán variar.

Estos materiales están sujetos a cambios sin previo aviso. Los materiales son proporcionados por SAP AG y sus empresas relacionadas ("SAP Group") sólo a fines informativos, sin proporcionar garantías ni afirmaciones de ningún tipo; SAP Group no será responsable por los errores u omisiones respecto de los materiales. Las únicas garantías de los productos y servicios de SAP Group son aquellas incluidas en la declaración de garantía expresa que se adjunta con dichos productos y servicios, si corresponde. Ninguna de las disposiciones del presente documento se considerará una garantía adicional.